



SERIE

CABLAGGIO: **RETROQUADRO**  
CONNESSIONE: **A VITE**  
FISSAGGIO: **PANNELLO**

ADATTO PER



Materiale  
rotabile

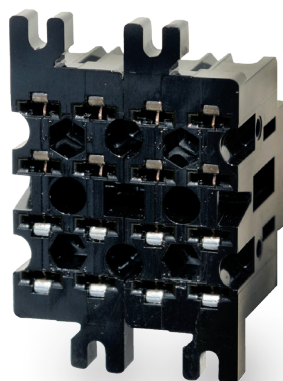
## OVERVIEW

- Serraggio del cavo con viti estraibili
- Fissaggio a pannello
- Elevata tenuta meccanica
- Eccellente pressione di contatto sui terminali del relè
- Nessuna saldatura interna
- Ingressi per sezione max 2,5 mm<sup>2</sup>
- Predisposizione per il montaggio di pin antisbaglio
- Predisposizione per il montaggio di molla di ritenuta
- Protezione IP10

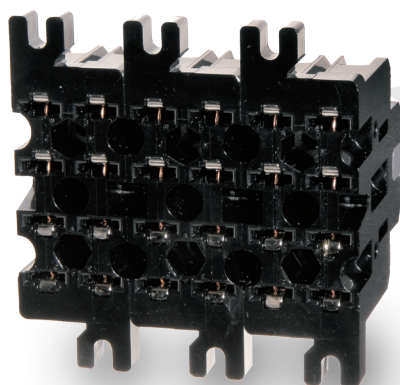
## MODELLI



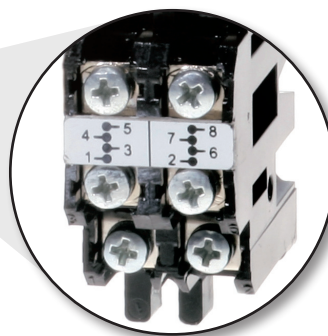
53IL



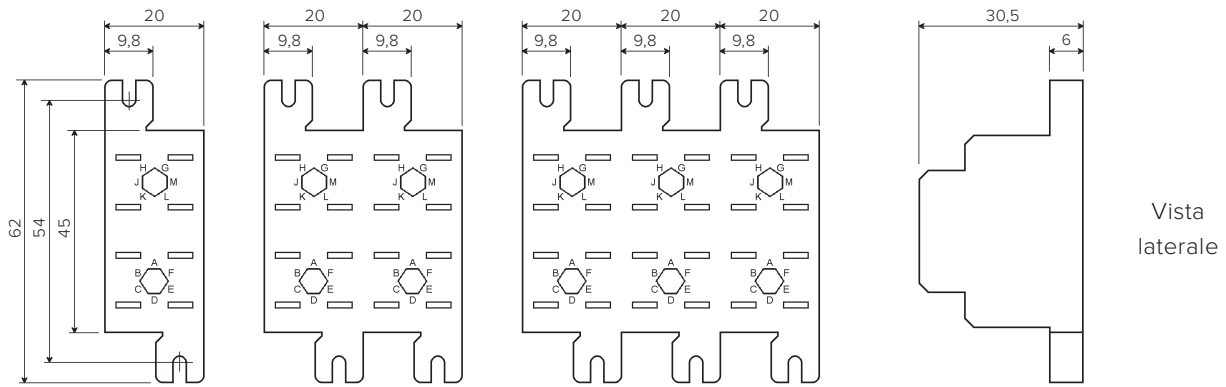
43IL



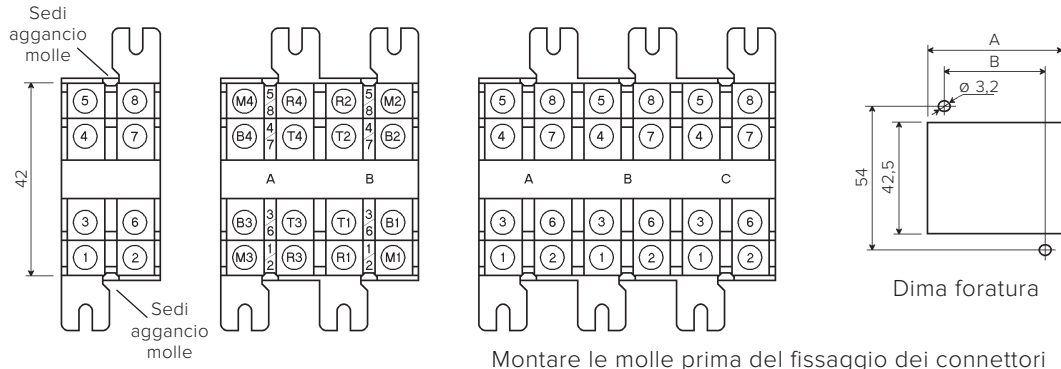
73IL



Particolare attacchi



Vista laterale



Montare le molle prima del fissaggio dei connettori

	A	B
<b>53IL</b>	20,5	10
<b>43IL</b>	40,5	30
<b>73IL</b>	60,5	50

**CARATTERISTICHE**

**Peso:** 41 / 82 / 123 g  
**Temperatura di esercizio:** -25°C...+70°C  
**Temperatura di stoccaggio:** -40°C...+85°C  
**Grado di protezione:** IP10  
**Rigidità dielettrica:** 2,5kV 50Hz 1 min  
**Tipo e dimensioni vite:** vite M3, impronta a croce  
 Vite estraibile per utilizzo terminali ad occhio

**Coppia di serraggio:** 0,5 ÷ 0,8 Nm  
**Larghezza cava:** 8 mm  
**Massima sezione cavo:** 2 x 2,5 mm<sup>2</sup>  
**Resistenza al fuoco:** EN60695-2-1, UL94-V0, EN45545-2  
**Norme:** EN60255, EN60947, EN61810, EN61373